



A faire dans les environs...

Château médiéval de Logne
 Location de vélo électrique,
 VTT et kayak
 Mini golf, Musée de la Bouverie
 Spectacle de Rapaces
 Musée du Jouet (Ferrières)

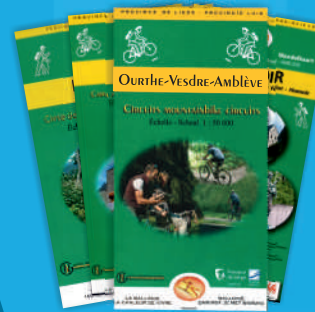
Légende

-  Information touristique
-  Cafétéria ou établissement Horeca
-  Site touristique ou site remarquable
-  Parking
-  Point de départ et sens de la promenade



Envie de plus de balades ?

Des cartes IGN sont disponibles tant dans les Maisons du Tourisme que dans les Offices du Tourisme. Elles reprennent des centaines de km de promenades VTC, VTT, pédestres et équestres...



MAISON DU TOURISME
OURTHE-VESDRE-AMBLEVE

Antenne de Remouchamps:
 Rue de Louveigné 3, B-4920 Remouchamps
 Tel. +32 (0)4 384 35 44

Antenne de Chaudfontaine:
 Avenue des Thermes 78b, B-4050 Chaudfontaine
 Tel. +32 (0)4 361 56 30

info@ovatourisme.be
 www.ovatourisme.be
 facebook.com/tourismeOVA

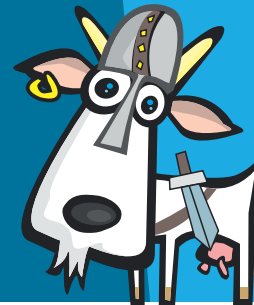
Chasse au Trésor

« La gatte d'Or »



Point de départ : 
 Bureau d'accueil
 kayak / VTT à Palogne 
 Route du Pâlogne, 6
 4190 Vieuxville (Ferrières)
 Tél. : 086/21 24 12 

Accès au coffre :
 En saison (du 1 avril au 11 novembre) tous les jours
 de 9h à 17h



Logne - Ferrières

Une chèvre fabuleuse hante les ruines et le souterrain de la forteresse, mais aussi ses abords, que vous découvrirez tout au long du circuit « *circum castellum* ». La légende raconte que, jadis, Marthe, jeune fille d'une beauté exquise, dût accepter en mariage Duc de Waleran, seigneur du château fort retrouvé morte dans le souterrain du château, étranglée par de nombreux colliers en or. Une chèvre lumineuse (la Gatte d'Or) fut alors aperçue. Elle connaît la cachette du trésor. Pouvez-vous arriver jusqu'à lui ?



Point de départ : bureau d'accueil kayak / VTT à Palogne

1 Clairière de Palogne

La clairière de Palogne offre de nombreuses possibilités de détente et de sport (kayak, VTT, volley, spectacle de rapaces, plaine de jeux ...) Elle est aussi un excellent point de départ pour de belles balades (brochure de 10 promenades disponible en vente à l'accueil).



Sans entrer dans le minigolf, comptez le nombre de **GRANDS** arbres (tilleuls) qui agrémentent cet espace ?

Notez ce nombre, c'est la réponse A :

2 L'embranchement



Combien de bancs y a-t-il depuis l'embranchement jusqu'au bout du chemin qui longe l'Ourthe et arrive au lieu-dit « l'embarcadère » ? Le nombre B :

L'embarcadère était un point de chargement des bateaux à fond plat (bêchettes) bien adaptés à la faible profondeur de la rivière.

Dirigez-vous vers le château. A l'embranchement, un panneau présente le circuit. Dirigez vous vers la droite et longer l'Ourthe.

3 Le petit col du château fort



Quel est le nombre de drapeaux qui flottent sur la forteresse ? Le nombre C :



La pelouse calcaire est un milieu naturel intéressant et riche en espèces comme les orchidées par exemple. La gestion par pâturage est confiée à une ancienne race de mouton, le roux d'Ardenne.

Remontez le long de la clôture et obliquez à gauche pour vous arrêter au petit col d'où l'on découvre la pelouse calcaire dominée par le château fort.

4 « Marches » taillées dans le rocher

Les marches taillées dans le rocher montrent encore les traces d'usure longitudinale laissées par les roues des charrettes qui approvisionnaient jadis le château fort.

Descendre jusqu'à une petite route asphaltée, prendre directement vers la gauche jusqu'au départ, puis encore à gauche, de l'ancien sentier menant du hameau de Logne jusqu'au château fort. Montez le chemin.

5 Le château fort de Logne



Combien y a-t-il de carrés en relief sur le blason sculpté au dessus de la petite porte dérobée (poterne) du château ? Le nombre D :

Le château a été construit pour surveiller la frontière entre la Principauté de Stavelot - Malmedy et le Duché de Luxembourg de l'autre côté de l'Ourthe. Tombé aux mains de la famille de la Marck, dont vous voyez le blason (restauration moderne), au début du 15e siècle, il a été détruit par les troupes de l'Empereur Charles Quint en 1521.

6 Local nature du Domaine de Palogne



Combien d'ailles les abeilles, qu'elles soient mellifères ou solitaires, possèdent-elles ? Le nombre E :

Continuez sur le chemin principal sur environ 700 mètres pour rejoindre Palogne.

Continuez par le large chemin forestier qui redescend vers la vallée jusqu'à hauteur du local nature du Domaine de Palogne.

X Le coffre



L'opération ci-dessous vous donnera la combinaison du cadenas du trésor de la Gatte d'Or.

$(A..... + B..... + C.....) \times D..... = + E.....$

La combinaison est

