

FR



www.ovatourisme.be



PROMENADES à vélo

ANTHISNES-AYWAILLE-CHAUDFONTAINE-CLAVIER
COMBLAIN-AU-PONT-ESNEUX-FERRIÈRES
HAMOIR-LIERNEUX-NEUPRÉ-OUFFET
SPRIMONT-STOUMONT-TROOZ



LIEGE



Province
de liège

VISITWallonia.be



Planifier son itinéraire vélo avec les points-nœuds

Il existe en Ourthe-Vesdre-Amblève une autre façon d'aborder les périples à vélo : les réseaux à points-nœuds

Un réseau cyclable à points-nœuds est constitué d'un maillage dense de voiries qui se croisent à des points-nœuds (carrefours numérotés). Sur le terrain, à chaque carrefour, une balise vous indique le numéro du carrefour et les directions possibles vers les numéros suivants.

Vous définissez vous même votre parcours en fonction de la longueur souhaitée, en boucle ou en ligne, en notant la succession de numéros que vous voulez suivre.

Offrez des bracelets à vos vélos !

Une sélection d'itinéraires points-nœuds en Ourthe-Vesdre-Amblève. Accrochez les à votre guidon et c'est parti à la découverte de notre belle région !





Découvrez l'Ourthe-Vesdre-Amblève à pied, à vélo, à cheval ou en kayak sur plusieurs journées d'hébergement en hébergement

Vous partez d'une chambre d'hôte ou d'un hôtel et chaque jour, une nouvelle étape empruntant les plus beaux chemins de notre superbe région et faisant la part belle aux nombreux sites touristiques de l'OVA mais aussi aux producteurs locaux, vous emmène chez l'hébergeur suivant. De plus, un service peut prendre en charge vos bagages vous permettant ainsi de voyager « léger ».



Marche

- Quatre boucles de 3 jours via des hébergements « relais » (± 18 km par étape).
- Cinq boucles en trèfle autour d'Esneux (±13 km par étape).



Vélo

- **LA SPORTIVE** (étapes de 30 à 40 km)
Comblain-La-Tour/Remouchamps/Tilff/Tavier/Comblain-La-Tour.
- **LA TOURISTIQUE** (étapes de 20 à 30 km)
Comblain-La Tour/Harzé/Stoumont/ Remouchamps / Comblain-La-Tour.



Cheval

- Une boucle de deux jours via des hébergements « relais » (± 30 km par étape).
- Trois boucles (modulables) en trèfle autour de Chaudfontaine (± 20 km par étape).



Téléchargez gratuitement les traces GPX et les roadbooks sur ovatourisme.be



36,6
km



ANTHISNES CIRCUIT 1



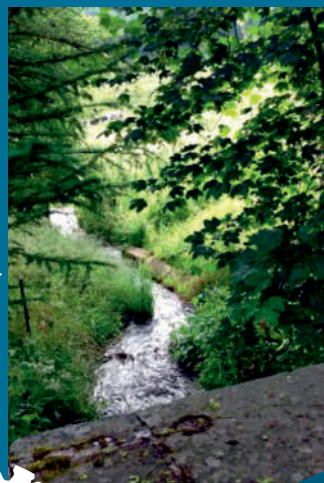
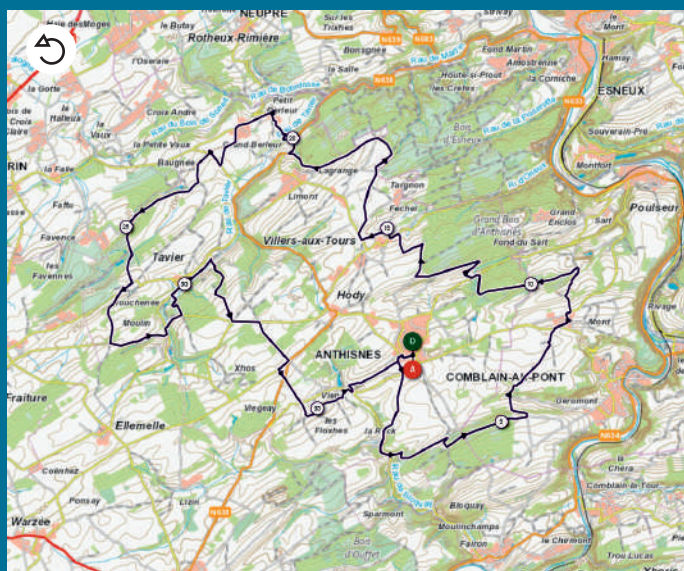
Départ :

Avouerie d'Anthisnes
Avenue de l'Abbaye 20
4160 Anthisnes



Au départ de l'Avouerie, propriété des ducs de Limbourg dès 946, découvrez les limites du territoire communal. A l'exception de Xhos, les différents hameaux, villages et paysages de l'entité vous sont présentés. Quelques bâtiments marquants et autres tronçons forestiers exceptionnels retiendront votre attention.





Avouerie

A voir

- Avouerie d'Anthisnes ●
- Musée de la bière, boutique du terroir ●
- Ferme d'Omalius et Saint-Laurent ●
- Château de Villers ●
- Château d'Ouhar ●



Voie de Aulnes



AYWAILLE

P34-33



Départ :

- A** Rue de la Reffe 25 (Pont sur l'Amblève)
4920 Aywaille
- B** Deigné 12, 4920 Aywaille

Ay34



Ay 34 - Le circuit prend la direction de La Redoute, bien connue des amateurs de cyclisme. Il passe par le village de Sougné, le Belvédère de la Heid des Gattes et, plus loin, le point de vue des Autrichiens.

Ay33

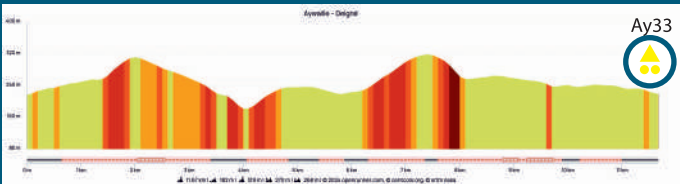
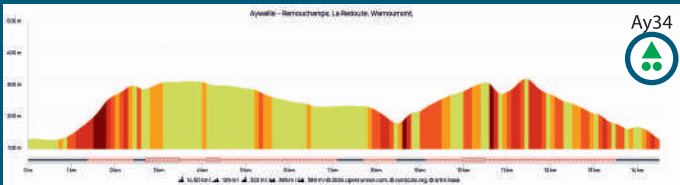


- X** À hauteur du tunnel sous l'autoroute prenez l'itinéraire Ay33 (Flèche jaune)

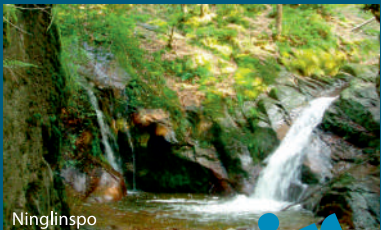
Ay 33

Le parcours continue vers le village de Deigné avec sa fontaine classée et ses ruelles typiques. Cette boucle permet de découvrir le vallon des chantoirs (cavité naturelle collectrice d'eau, typique de la région).

Retour en passant par la Maison du Cyclisme pour découvrir l'histoire de la compétition cycliste, admirer des pièces de collection unique et vivre des expériences virtuelles incroyables.



Maison du Cyclisme



Ninglinspo

Avoir

- Musée du Cyclisme ●
- Grottes de Remouchamps ●
- Brasserie Elfique ●
- Monde Sauvage d'Aywaille ●



32,2
km

550 m

CHAUDFONTAINE

Circuit des deux rivières



Départ :

Au Chession 8,
4053 Embourg

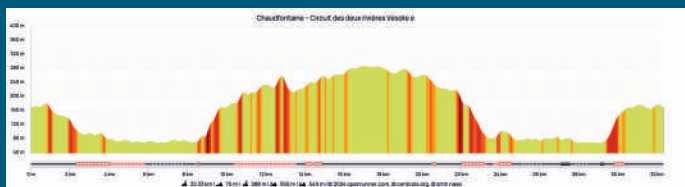


Après un cheminement sur le plateau d'Embourg, le circuit rejoint les bords de la Vesdre à Vaux-sous-Chèvremont et à Chaudfontaine-Sources.



Château des Thermes

C'est ensuite la remontée à travers bois pour se diriger vers le village de Ninane puis celui de Beaufays. Quelques petits détours sur le plateau puis l'itinéraire se poursuit à travers le vaste massif arboré du Bois des Manants pour rejoindre l'Ourthe et le RAVeL à Tilff. Un passage au pied du Rocher du Bout du Monde puis c'est le retour à travers le Bois de la Picherotte pour rallier l'arrivée.



Avoir

- SourceOrama ●
- Mini-golf ●
- Casino de Chaudfontaine ●
- Western City ●
- Château des Thermes ●



23,4
km



COMBLAIN AU-PONT

VTT4



Départ :

Place Leblanc
4170 Comblain-au-Pont

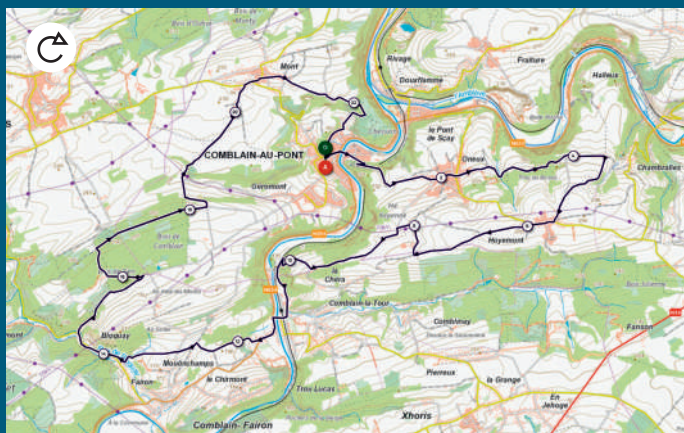


Un parcours qui débute par la montée du Thier Pirard pour poursuivre par la traversée d'Oneux, les chemins surplombant le paysage du Grand Fawe et Comblain-la-Tour. Après avoir rejoint la ferme Au-delà-des-Monts, vous passerez devant la Sablière de Larbois, la ferme du Raideux, le village de Mont, les Roches Noires pour enfin rejoindre votre point de départ au pied de la tour Saint Martin.



Tour Saint Martin

Un itinéraire qui vous fera découvrir les curiosités géologique et les magnifiques paysages autour de Comblain.



Mur géologique

A voir

- Grotte de l'Abîme ●
- Maison des découvertes ●
- Musée Ourthe-Ambève ●
- Ancien canal de l'Ourthe ●
- Mur géologique ●
- Musée de sculpture du parc Saint-Martin ●

Boucle de l'Ourthe



21,7
km

325 m

ESNEUX CIRCUIT 4



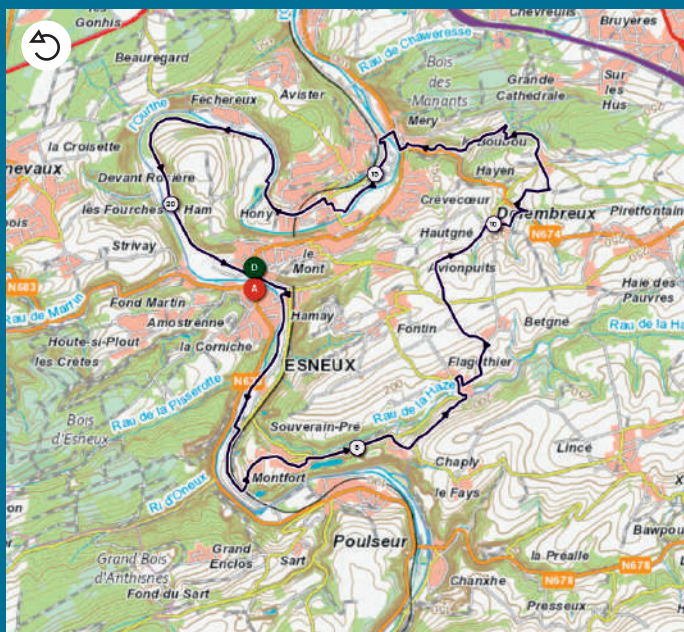
Départ :

Esneux (près du pont)
Rue de l'Athénée



Au départ d'Esneux, vous passerez par Souverain-Pré, La Gombe (ancienne carrière transformée en centre de plongée), Montfort (belle montée), Chaply, Flagothier, le plateau de Fontin, Hautgné, le vallon du ruisseau du Gobry pour un retour via les anciens villages de bûcherons que sont Méry et Hony. La fin du parcours vous fera découvrir la magnifique boucle de l'Ourthe, réserve classée, et ses falaises dont la fameuse « Roche aux Faucons » surplombant le paysage de ses 120 mètres.





Château Le Fy

A voir

- Musée de l'Abeille (Tilff) ●
- Grand site de la boucle de l'Ourthe ●



- 1 Anthisnes**
Circuit 1 - 36,6 km

5 Esneux
Circuit 4 - 21,7km
- 2 Aywaille**
P34-33 - 19,1km

6 Ferrières
Circuit 9 « Les Marlière
- 3 Chaudfontaine**
Circuit des deux rivières - 32,2km

7 Hamoir
Filot - Comblain-la-Tou
- 4 Comblain-au-Pont**
VTT4 - 23,4km

8 Ouffet
P1 « Balade des sarrasi



- 9 Sprimont**
Circuit 2 - 19,6km
- 10 Stoumont**
VTT3 - 16,7km
- 11 Trail Center de l'Amblève**
- 12 Endurouthe Esneux-Anthisnes**
- 13 Trail Center Fort Chaudfontaine**



14,6
km



Logne

FERRIÈRES

CIRCUIT 9

« Les Marlières »

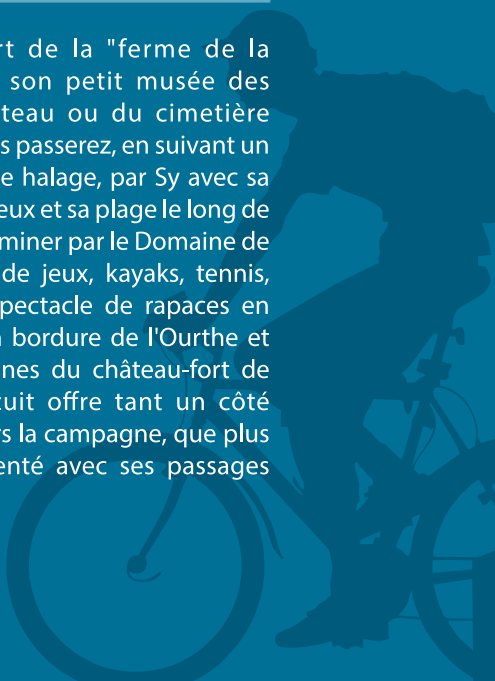


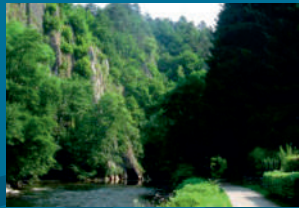
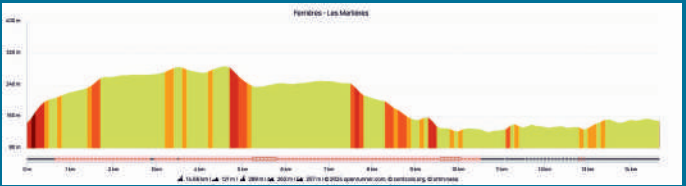
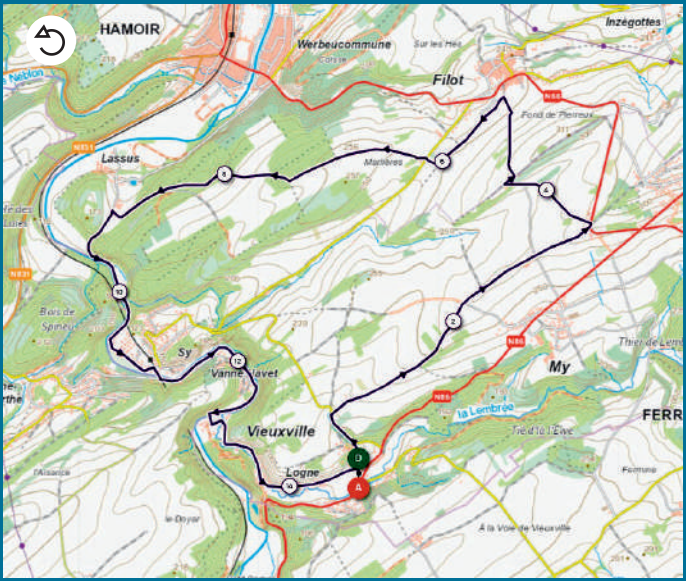
Départ :

Ferme de la Bouverie
4190 Vieuxville



Avec un départ de la "ferme de la Bouverie" avec son petit musée des fouilles du château ou du cimetière Mérovingien vous passerez, en suivant un ancien chemin de halage, par Sy avec sa petite plaine de jeux et sa plage le long de l'Ourthe pour terminer par le Domaine de Pologne (plaine de jeux, kayaks, tennis, mini-golf, VTT, spectacle de rapaces en saison) située en bordure de l'Ourthe et non loin des ruines du château-fort de Logne. Ce circuit offre tant un côté reposant à travers la campagne, que plus sportif et accidenté avec ses passages dans les bois.





A voir

- Musée du Jouet (Ferrières) ●
- Musée de la vie rurale (Xhoris) ●
- Domaine de Palogne ●
- Château fort de Logne ●



HAMOIR

Hamoir - Filot Filot - Comblain-la-Tour RAVeL - Hamoir



Départ :

- A** Place Del Cour 1, 4180 Hamoir
- B** Place du Tilleul , 4180 Filot
- C** Place de la Gare, 4180 Comblain-la-Tour

A B



B C



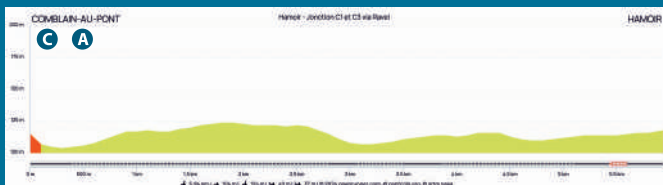
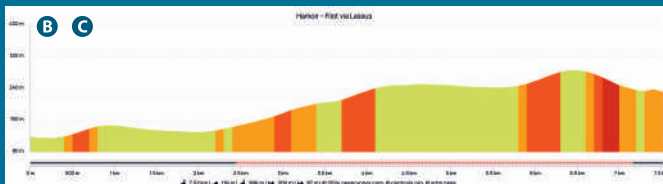
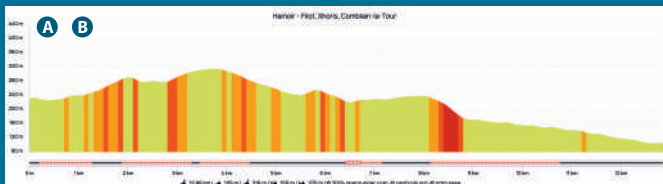
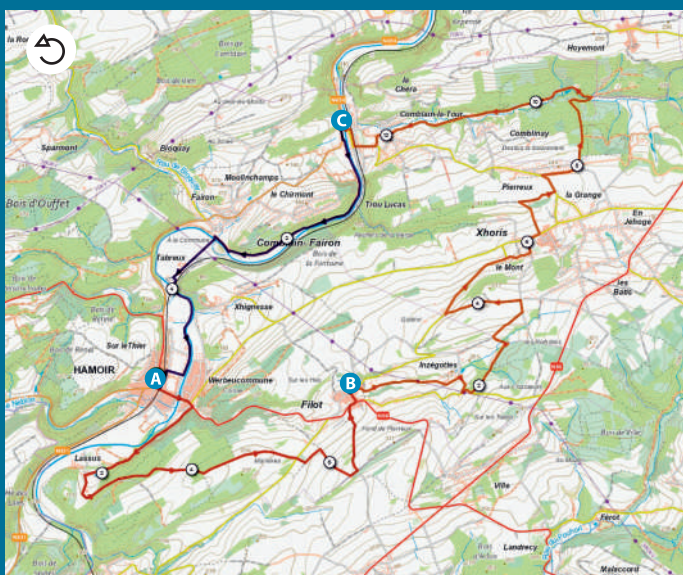
Découvrez cet itinéraire qui combine le parcours C1, C3 et une portion du RAVeL entre Comblain-la-Tour et votre point de départ à Hamoir. Vous passerez en suivant ce circuit bucolique par le magnifique château de Lassus et la nouvelle passerelle de l'Ourthe.



Passerelle sur l'Ourthe



Lassus



A voir

- Château Lassus ●
- Eglise Romane de Xhignesse ●
- Kayak et Sport aventure « The Outsider Ardennes » ●



8,9
km

123 m

OUFFET

P1

Balade des sarrasins

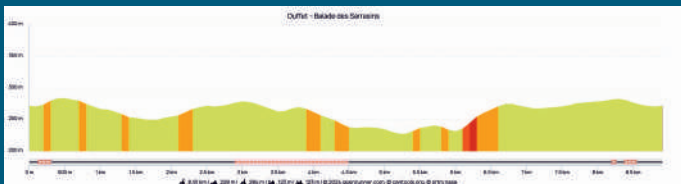
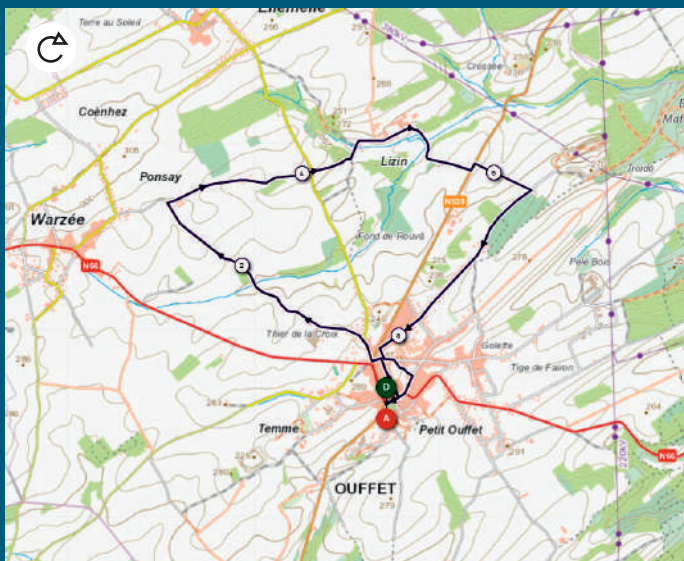


Départ :

Grand'Place - 4590 Ouffet



Depuis le centre du village, cette balade familiale vous conduira vers Warzée à travers champs. Cette chaussée réservée aux convois agricoles et aux usagers lents vous fera découvrir les charmes et la quiétude du paysage condrusien. En prenant la direction de Lizin, la campagne se partage l'espace avec les bosquets. Arrivé dans cet intéressant hameau, implanté dans un vallon marécageux, repérez « Le Donjon » du XIII^e siècle et les deux exploitations agricoles, la ferme « d'Argenteau » ainsi que « La maison forte ». Ces bâtiments témoignent d'un riche passé historique.



Tour de justice

A voir

- Tour de justice ●
- Fermes châteaux ●
- Maison forte de Lizin ●

Banneux



19,6
km

458 m

SPRIMONT CIRCUIT 2



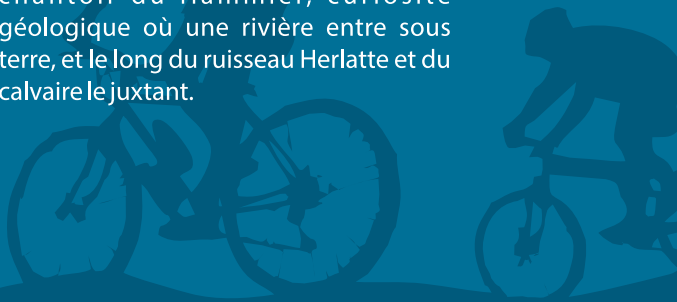
Départ :

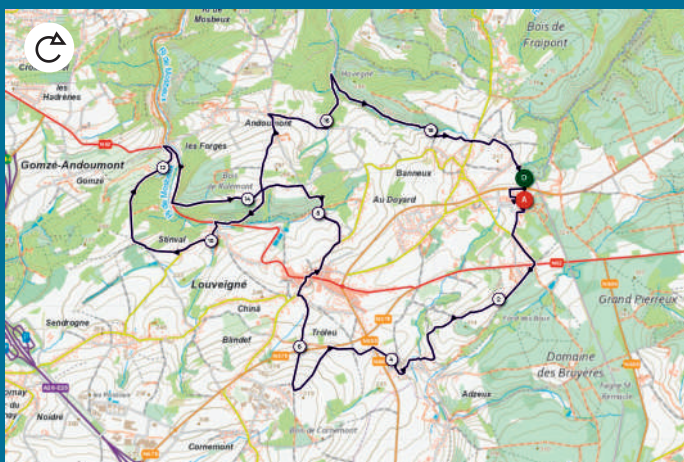
Rue de l'Esplanade 57
4141 Banneux



Depuis le site marial de Banneux, mondialement connu, vous découvrirez au fil de ce parcours champêtre entre villages, champs et forêts, de nombreux points de vue.

Dans le village de Louveigné n'hésitez pas à aller voir la tour de la Dîme. Ce circuit vous mènera aussi à proximité du chantoir du Hammier, curiosité géologique où une rivière entre sous terre, et le long du ruisseau Herlatte et du calvaire le juxtant.





Centre d'interprétation de la Pierre



Vivardent

A voir

- Centre d'Interprétation de la Pierre ●
- Chemin de Fer de Sprimont (Damré) ●
- Site de Pèlerinage de Banneux ●
- Vignoble de Vivardent ●



16,7
km

429 m

STOUMONT

VTT3



Départ :

Rue de L'Eglise
4987 La Gleize



Au départ de l'Eglise, ce parcours autour du Mont Saint Victor, considéré comme la plus haute « montagne » de Belgique, vous emmènera au travers des forêts de Stoumont. Vous passerez à proximité des bassins supérieur et inférieur de la centrale hydroélectrique de Coo et découvrirez tant des hameaux typiques que de magnifiques points de vue.





December 44

A voir

- Musée December 44 (La Gleize) ●
- Golf champêtre (Stoumont) ●
- Point de vue du Congo ●
- Maison forte de Rahier ●
- Mini musée du manganèse (Rahier) ●



Confortable et sécurisé, le Réseau Autonome des Voies Lentes (RAVeL) est composé de voies vertes essentiellement aménagées sur les chemins de halage et les anciennes lignes de chemin de fer.

En Ourthe-Vesdre-Ambève vous pouvez suivre le RAVeL de l'Ourthe reliant Maastricht à Bouillon entre Embourg pour en sortir juste après le Domaine de Palogne à Vieuxville où il prend la direction de Durbuy.

À Aywaille, un sentier se dirigeant à Remouchamps fera le bonheur des enfants grâce aux plaines de jeux situées à chaque extrémité. Ceux-ci ne présentent guère de dénivelé et sont des chemins privilégiés pour les familles ou les personnes à mobilité réduite.

Les sentiers RAVeL sont accessibles sur le site ravel.wallonie.be.





Enduro VTT

Monter un sommet et le dévaler à toute vitesse voici en résumé ce qu'est l'enduro VTT. Avec son relief accidenté l'Ourthe-Vesdre-Ambève est une terre d'accueil privilégiée pour cette discipline qui, bien qu'exigeant une certaine aisance physique et technique, est ouverte et accessible pour les cyclistes de tous niveaux.



Trail Center de l'Ambève

Parcours permanent de vtt enduro officiel de la région Wallonne

11 spéciales les plus emblématiques de l'Ambève Légende Enduro !

Point de départ :

Parking et départ sous le viaduc de l'Autoroute.



Endurourthe Esneux - Anthisnes

Ce parcours vous fera découvrir les massifs forestiers aux alentours d'Anthisnes et d'Esneux avec 10 spéciales allant de la pente légère et ludique pour débutant, jusqu'à la piste noire raide et technique pour expert.

Points de départ :

Rue de l'Athénée 2, 4130 Esneux

Avenue de l'Abbaye 20, 4160 Anthisnes



Trail Center VTT - Fort de Chaudfontaine

Point de départ :

Esplanade, Chaudfontaine



Retrouvez la sélection d'un parcours représentatif de communes de la Maison du Tourisme Ourthe-Vesdre-Ambève mais aussi des infos sur les points-nœuds, les parcours VTT Enduro et le RAVeL.

Avec plus 750 km de chemins cyclables et ses côtes mythiques empruntées par Liège-Bastogne-Liège, l'Ourthe-Vesdre-Ambève est résolument tournée vers la petite reine!

Envie de plus de balades ?

Des cartes IGN sont en vente à la Maison du Tourisme, dans les Offices du Tourisme ou sur Internet et reprennent des centaines de km de promenades VTC, VTT, pédestres et équestres...

www.ovatourisme.be



MAISON DU TOURISME OURTHE-VESDRE-AMBLEVE

Antenne de Remouchamps:

Rue de Louveigné 5A, B-4920 Remouchamps
Tel. +32 (0)4 384 35 44

Antenne de Chaudfontaine:

Avenue des Thermes 78b, B-4050 Chaudfontaine
Tel. +32 (0)4 361 56 30

info@ovatourisme.be

www.ovatourisme.be

[facebook.com/tourismeOVA](https://www.facebook.com/tourismeOVA)

